

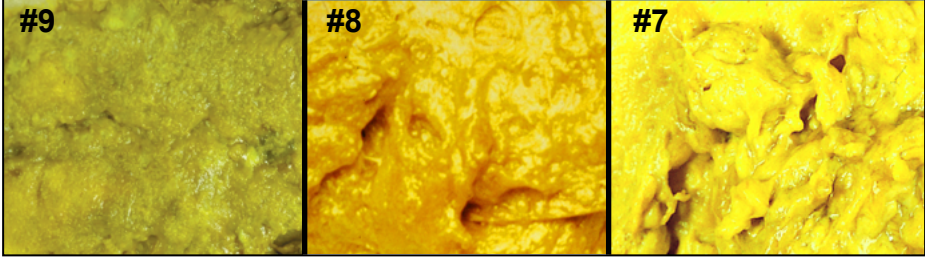


بطاقة لون براز الرضع في بريتش كولومبيا برنامج كشف رتق القناة الصفراوية (بلياري أتريسيا)

ألوان البراز غير الطبيعية



ألوان البراز الطبيعية



قم بفحص لون براز طفلك كل يوم في الشهر الأول
بعد الولادة لكشف رتق القناة الصفراوية (بلياري أتريسيا)

إذا لاحظت في أي وقت بأن لون براز طفلك بلون أي من العينات غير الطبيعية
(بأدر بمطالعة الألوان 1، 2، 3، 4، 5، 6 الموضحة في الصورة أعلاه)،

يرجى الإتصال بخدمات مرحلة الولادة في بريتش كولومبيا (Perinatal Services BC)

وعلى العناوين التالية:

هاتف: رقم مجاني: 1-877-5-TEST-4-BA (1-877-583-7842)

بريد إلكتروني: psbc@phsa.ca

يرجاء التأكد من ترك المعلومات التالية:

- إسمك ورقم هاتفك
- تاريخ ولادة طفلك الرضيع
- إسم المستشفى الذي ولد فيك طفلك
- إسم الشخصي للأم واللقب ولقب الأم قبل الزواج

إذا كنت تفضلين مراجعة الطبيب، بادري بأخذ هذه البطاقة معك. أطلبي من الطبيب أن يتم إجراء فحص الدم الخاص بالبيرويين (أو المُريرة) إذا كان عمر طفلك الرضيع أكثر من إسبوعين ولا زال مصاباً باليرقان.

يمكن الحصول على مزيد من المعلومات عن رتق القناة الصفراوية في ظهر هذه البطاقة.



بطاقة لون براز الرضع في بريتش كولومبيا[©] برنامج كشف رتق القناة الصفراوية (بلياري أتريسيا)

ما هو رتق القناة الصفراوية؟

يبدأ الأطفال الرضع في التعرض للإصابة برتق القناة الصفراوية في الشهر الأول من العمر. وهو مرض نادر ولكنه يعتبر مرضاً خطيراً يصيب الكبد نتيجة وجود انسداد في القناة الصفراوية. إن لم يتم معالجته مبكراً، يؤدي تلف وجرح الكبد إلى حدوث الوفاة عند بلوغ الطفل سن الثانية من العمر. وهو أكثر الأسباب شيوعاً لحاجة الأطفال إلى زرع الكبد.

ما هي علامات الخطر لرتق القناة الصفراوية؟

من الطبيعي جداً رؤية تحول لون جلد أو عيون طفلك إلى اللون الأصفر (وهذه الحالة تدعى اليرقان) في الأيام القليلة الأولى بعد الولادة. رغم ذلك، قد يصيب بعض الأطفال باليرقان لفترة تزيد عن أسبوعين.

إذا كان طفلك مصاباً باليرقان لفترة تزيد عن أسبوعين و يكون لون برازه أصفر باهت أو أبيض فضي أو رمادي، تعتبر هذه علامات على أن المادة الصفراء لا تصل إلى الأمعاء وقد يعني ذلك بأن طفلك مصاب برتق القناة الصفراوية.

كيف يمكنك للوالدين المساعدة في كشف رتق القناة الصفراوية؟

بادر بفحص براز طفلك كل يوم في الشهر الأول بعد الولادة باستخدام الألوان والمعلومات الموجودة في الجهة الأمامية من هذه البطاقة.

سجل إسمك للحصول على رسائل تنبيه أسبوعية

يمكنك **تسجيل إسمك للحصول على رسالة تنبيه أسبوعية بالبريد أو رسالة نصية** وذلك من خلال مسح هذا الرمز بواسطة الهاتف الذي خاصتك.



يمكنك أيضاً الحصول على رسائل تنبيهية من خلال التسجيل في الموقع الإلكتروني التالي:

www.tiny.cc/PSBC_BAreReminder

المعلومات المتوفرة في هذه البطاقة متوفرة بلغات أخرى

التعليمات الموجودة في هذه البطاقة متوفرة باللغات: العربية، الصينية المبسطة، الصينية التقليدية، الفرنسية، اليابانية، الكورية، الفارسية، البرتغالية، البنجابية، الإسبانية والفيتمانية. بادر بزيارة الموقع الإلكتروني التالي: www.tiny.cc/PSBC_BA

تقدم بالشكر الجزيل إلى مكتب التوعية الصحية، وزارة الصحة والرفاه في تايوان والبروفيسور ماي-هواي تشانج، كلية الطب، جامعة تايوان الوطنية لموافقتهم والسماح لنا باستخدام بطاقة لون براز الرضع ذات الـ 9 ألوان.